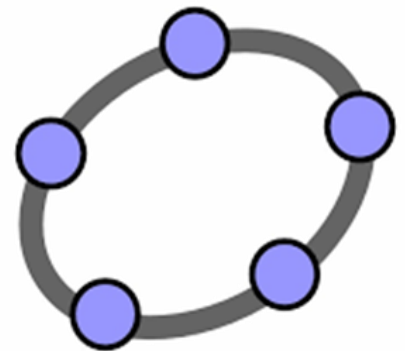
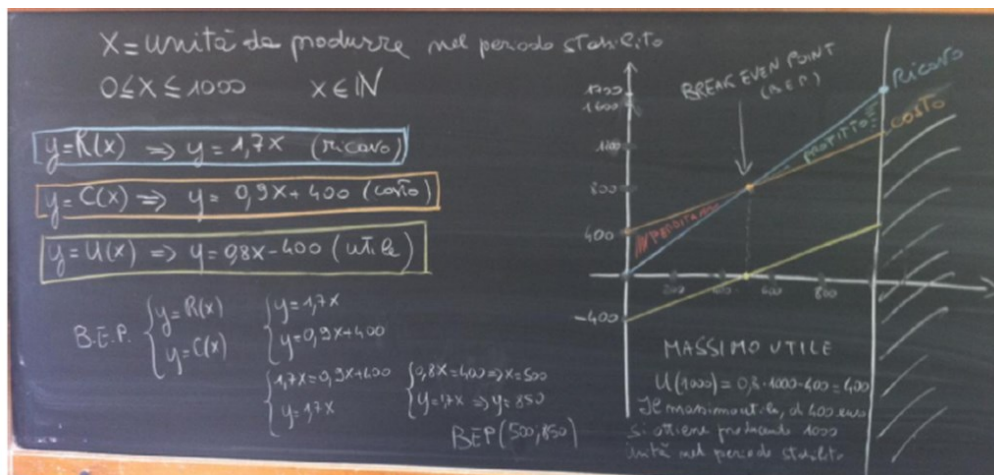


# Mathesis

Società Italiana di Scienze  
Matematiche e Fisiche  
Fondata nel 1895



## La ricerca operativa e la programmazione lineare con Geogebra



L'Istituto Alberghiero di Molfetta, in collaborazione con la Mathesis, sede della città metropolitana di Bari, organizza un corso di formazione dal titolo: **“La Ricerca Operativa e la programmazione lineare con Geogebra”**, finalizzato alla formazione del personale della scuola, che la legge 107 del 2015 definisce come “obbligatoria, permanente e strategica” e la riconosce come opportunità di effettivo sviluppo e crescita professionale, per una rinnovata credibilità sociale di contributo all’innovazione e alla qualificazione del sistema educativo. In particolare il corso è rivolto ai docenti di matematica della nostra scuola e delle scuole limitrofe della BAT e della Provincia di Bari. Il corso sarà disponibile sulla Piattaforma SOFIA, il giorno **17/02/2020** con il seguente **CODICE IDENTIFICATIVO 41739**, sarà possibile iscriversi al corso fino al **24/02/2020**.

La durata del corso di 30 ore prevede, 6 lezioni in presenza della durata di 3 ore ciascuna, lo studio di materiale on line ed una verifica di fine corso che consiste nella produzione di un problema di Ricerca Operativa/ Programmazione Lineare e relativa risoluzione in ambiente Geogebra. Per ulteriori informazioni, rivolgersi via e-mail, al Prof. Binetti Corrado, Simone, responsabile del corso, al seguente indirizzo: [corradoBINETTI@libero.it](mailto:corradoBINETTI@libero.it)

Il costo del corso è di 30 euro, da versarsi in contanti durante la prima lezione al Presidente della Mathesis, sede della città metropolitana di Bari, Isp. Francesco Sicolo, che vale anche come iscrizione alla Mathesis Nazionale a.s. 2020.